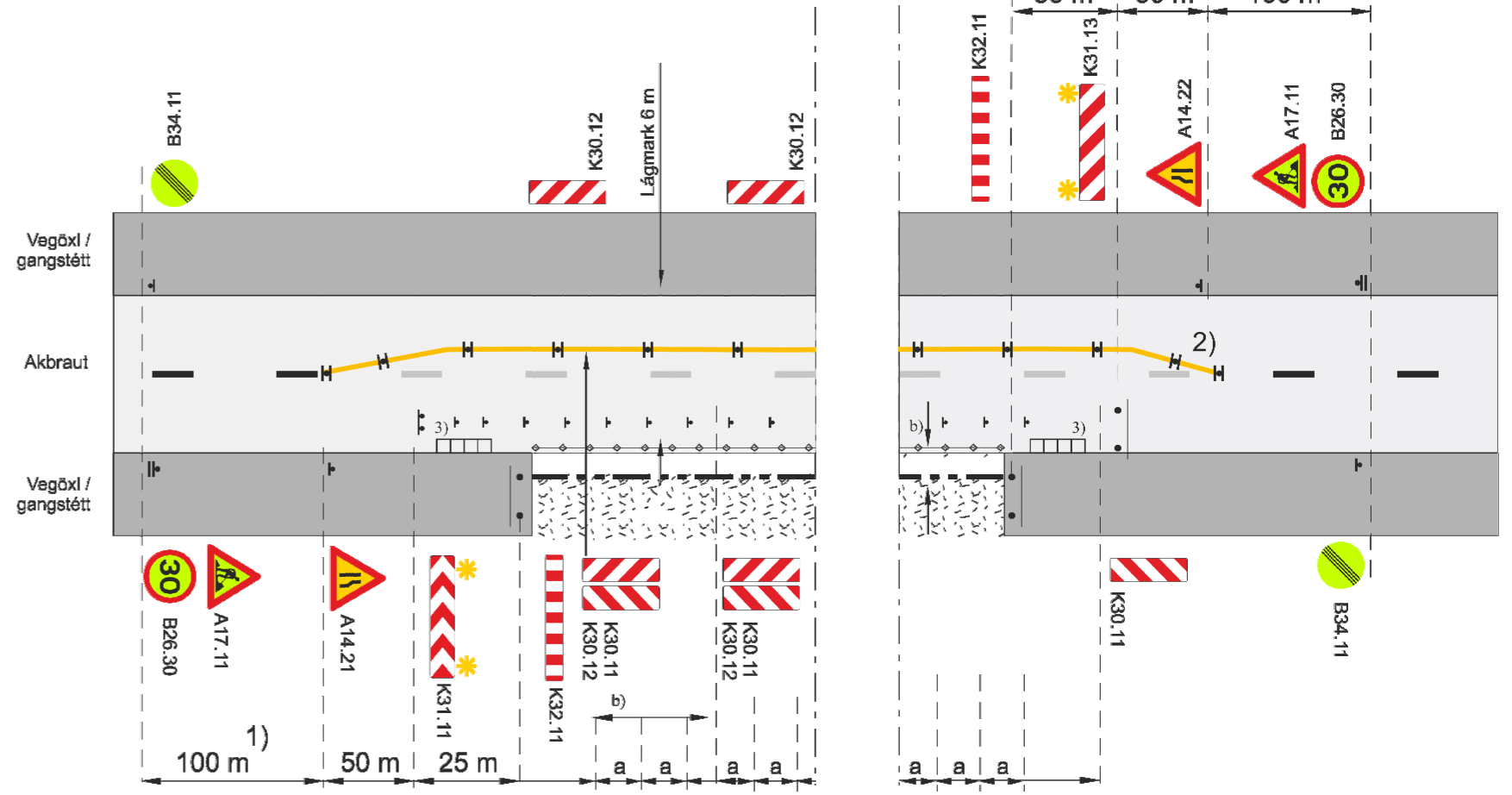


Merkingar við opna skurði á hverjum stað.



- Framkvæmdasvæði
 - ▬ Staðsetning merkis
 - H Tvívirkur gátskjöldur K30.12/K30.12 (a ≤ 6 m)
 - ▶▶▶ Samsíða létt vörn, gátskildir (a ≤ 6 m)
 - ◆ Aðskilja skal framkvæmdasvæði og gangstétt að lágmarki með keilum (a ≤ 3 m) og flagglinu.
 - ★ Viðvörðunarijós (má sleppa með heimild eftirlits af vinnusvæði eða upplýst)
 - Afmörkun á vinnufriú svæði
- 1) Í þéttbýli minnst 50 m
 - b. Lágmarksbreidd á vinnufriú svæði 1 m, ef upp vörn, sjá lið 4.2 í reglum um vinnusvæðamerkingar.
 - V. Leyfilegur hámarksbraði framhjá framkvæmdasvæði
 - 2) Sleppa má gátskjöldum gegnum sjálf framkvæmdasvæðið og mála öbrotna gúla línu í staðinn Vt=50 km/klst
 - 3) Rampi, breidd 1,5 m halli mest 150 %

Merking á tveggja akreina vegi			
Vinnusvæði í gangstétt			
Umfl. 3 - 4. Akbraut þrengd vegna hjáleibæri fyrir gangandi vegfarendur			
Vh = 30 - 50 km/klst	Vt = 30 km/klst		
	Jan. 2020	Tekning nr. 3.3.1.2	Útgáfa 14

- Slá með blikkljósum, og aksturvörn með samfestum deltablock þar sem eftirlitsmaður telur þess þörf
- Öryggisgirðing til varnar opnum skurðum á hverjum tíma vegna gangandi umferðar
- Samfest deltablock til varnar opnum skurðum á hverjum tíma vegna akandi umferðar

Lokun á hverjum vinnukafla fyrir sig skal vera með þessu hætti eins og teikning sýnir
Tryggja skal aðgengi gangandi íbúa að sínum lóðum.



TEIKNINÚMÉR	BLAÐSTÆRD	HANNAD:	BÁ
2839-120	A2	TEIKNAD:	BÁ
123		YFIRFARID:	PB
DAGS.	MÆLIKVARDI	ÚTGÁFA	
26.02.2020	1:1250	Ú	

SVEITARFÉLAGIÐ ÁRBORG
AUSTURVEGUR - RAUÐHOLT 2020,
HJÁLEIÐIR OG MERKING VINNUSVÆÐIS
YFIRLITSMYND - ÁFANGI 3

SAMPYKKT: Kennitala: