

# Lokunarplan - Hlaðbær Colas



Kaflnúmer:	8.0.23	Verkkaupi:	Vegagerðin	Dagsetning:	
Kaflaheiti:	Nesbraut, Reykjanesbraut-Hafnarfjarðarvegur.				

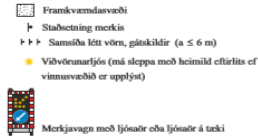
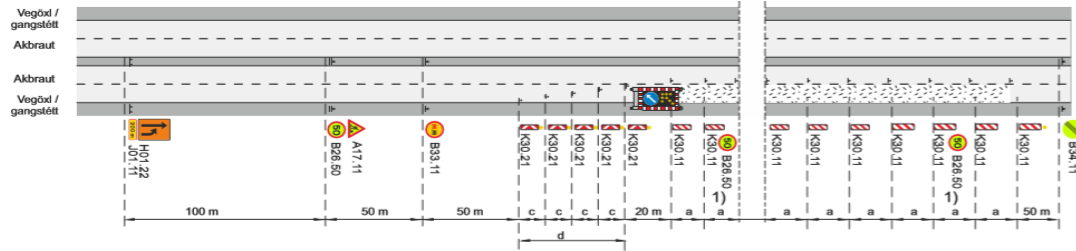
Nesbraut, Miklabraut-Rampur niður á Reykjanesbraut.  
Yfirlitsmynd og lokunarplan fyrir fræslingu.



Kaflinn er 550 m langur og verður rampinum lokað og hjáleið verður um mislægu gatnamótin.  
Þrenging verður á Sæbraut samkvæmt teikningu 5.1.1.4.  
Einnig verður þrenging á Miklubraut samkvæmt teikningu 6.1.1.1.  
Upplýsingamerki Reykjanesbraut: Rampur niður á Reykjanesbraut lokaður hjáleiðir merktar.



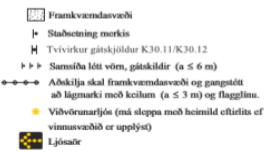
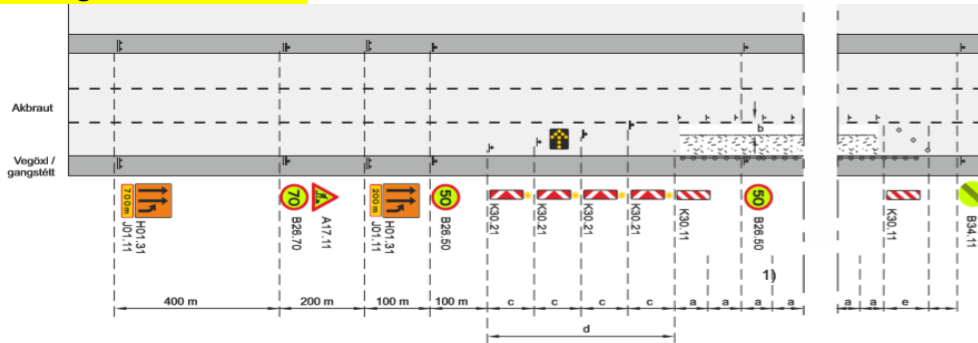
## Teikning 5.1.1.4.



- c. Fjarlægð milli stefnuvísandi gátskjalda  $c \leq 2$  m
- d. Skálina 1:10
- V<sub>1</sub> Leyfilegur hámarksbraði að frankvæmdasvaði
- V<sub>1</sub> Leyfilegur hámarksbraði franhjá frankvæmdasvaði
- 1) Merki B26.50 íðki skal vera lengra en 500 m á milli merkja yfir allt frankvæmdasvaðið

Merking á fjögurra akreina vegum			
Ein akrein lokað			
Lett vörn – Malbúkur – Fræsing, hægrt akrein			
Vh = 60 km/klst	Vt = 50 km/klst		
Vönguneyti	Reykjavíkurborg	Apríl 2020	Tekning nr. 5.1.1.4
			Útgáfa 14

## Teikning 6.1.1.1.



- b. Lágmarksbreidd á vinnufri svæði 1 m.
- c. Fjarlægð milli stefnuvísandi gátskjalda  $\leq 2$  m
- d. Skálina 1:10
- e. Skálina 1:5 Keilur
- V<sub>1</sub> Leyfilegur hámarksbraði að frankvæmdasvaði
- V<sub>1</sub> Leyfilegur hámarksbraði franhjá frankvæmdasvaði
- 1) Merki B26.50 íðki skal vera lengra en 500 m á milli merkja yfir allt frankvæmdasvaðið

Merking á sex akreina vegi			
Ein akrein lokað			
Malbúkur, Fræsing, Akrein nr. 1 frá hægrt lokað			
Vh = 80 - 90 km/klst	Vt = 50 km/klst		
Vönguneyti	Reykjavíkurborg	Apríl 2020	Tekning nr. 6.1.1.1
			Útgáfa 14