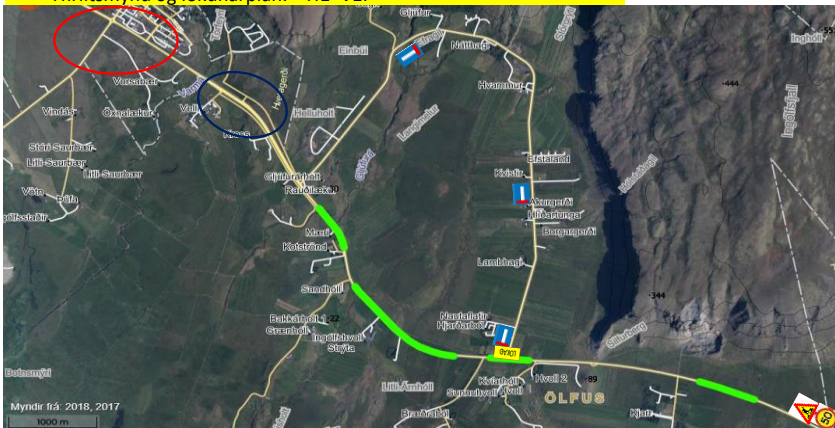


# Lokunarplan - Hlaðbær Colas



Kaflanúmer: 85-88 Verkkaupi: Vegagerðin. Dagsetning: Kæflaheiti: Hringvegur, Biskupstungnabraut (35-01) - [..sveitarfélagsmörk..]

Þjóðvegur 1 milli Hveragerðis og Selfoss.  
Yfirlitsmynd og lokunarplan. H1+V1.



Lokað verður við hringtorg í Hveragerði fyrir umferð á leið austur og verður hjáleið um Eyrabakkaveg. Hægt verður að komast hjáleið í Ölfusborgir, Eldhesta og Hvammsveg í gegnum Hveragerði. Umferð á leið vestur ekur meðfram vinnusvæði á þeirri akreirn sem ekki er verið að malbika. Bannað verður að beygja í austur frá afleggjurum á framkvæmdarsvæðinu og setjum við upp merkingar á þeim. Þeir afleggjarar sem liggja að malbikuðu köflunum lokast í skamma stund.

## Hringtorg við Hveragerði.



Upplýsingamerki við hringtorg: Þjóðvegur 1 lokaður, hjáleið um Eyrabakkaveg.  
Upplýsingamerki Grænumörk: Þjóðvegur 1 lokaður til Austurs milli Hvammsveg og Biskupstungnabrautar.  
Stórt hjáleiðamerki merkt Selfoss verður notað til að beina fólki á Þorlákshafnarveg.  
Stór hjáleiðamerki merkt Ölfusborgir, Eldhestar og Hvammsvegur verða notuð í Hveragerði.

## Gatnamót við Ölfusborgir og Hvammsveg.



Lokað verður við gatnamótin og umferð beint inn á Ölfusborgarveg/Hvammsveg.  
Upplýsingamerki: Þjóðvegur 1 lokaður, hjáleið um Eyrabakkaveg.