



SELFOSSLÍNA 1 – SKIPULAGS- OG MATSLÝSING

Breyting á Aðalskipulagi Árborgar 2020-2036 og
Aðalskipulagi Flóahrepps 2017-2029

03.01.2024



UPPLÝSINGAR

SKJALALYKILL

104067-01-LYS-001-V03

HÖFUNDUR

Ingibjörg Sveinsdóttir

RÝNT

Ásgeir Jónsson

EFNISYFIRLIT

1	INNGANGUR	4
1.1	Skipulagslýsing	4
2	FORSENDUR OG STAÐHÆTTIR	4
3	TENGL VÍÐ AÐRAR ÁÆTLANIR	6
3.1	Aðalskipulag Árborgar 2020-2036	6
3.2	Aðalskipulag Flóahrepps 2017-2029	7
3.3	Landsskipulagsstefna 2015-2026	7
3.4	Kerfisáætlun Landsnets	7
3.5	Orkustefna	8
3.6	Samræmi breytingar við gildandi áætlanir	8
3.7	Deiliskipulag	8
3.8	Minjar	9
4	AÐALSKIPULAGSBREYTING	9
4.1	Breyting á Aðalskipulagi Árborgar 2020-2036	9
4.2	Breyting á Aðalskipulagi Flóahrepps 2017-2029	9
5	UMHVERFISMATSSKÝRSLA	9
5.1	Valkostir	9
5.2	Umhverfispættir og áherslur	10
6	SKIPULAGSFERLI OG UMSAGNARAÐILAR	11
6.1	Skipulagsferlið	11

1 INNGANGUR

Landsnet ráðgerir að Selfosslína 1 (66 kV) verði tekin niður á kaflanum frá núverandi tengivirki á Selfossi að mastri nr. 99 sem er norðan við Hellisskóg, norðan Ölfusár. Í staðinn verði lagður 132 kV jarðstrengur. Nýr jarðstrengur mun í megindráttum fylgja nýrri legu Suðurlandsvegur norðaustan við Selfoss og fara um nýja brú yfir Ölfusá, fylgir þaðan Ölfusá til norðurs. Áætluð lengd jarðstrengs frá tengivirki á Selfossi að mastri nr. 99 er um 3,1 km.

Núverandi háspennulína og fyrirhugaður jarðstrengur liggja um Sveitarfélagið Árborg og Flóahrepp. Breytingin nær til þéttbýlis á Selfossi og dreifbýlis beggja vegna Ölfusár, norðan og austan við Selfoss. Breytingin nær einnig til dreifbýlis í Flóahreppi.

Í aðalskipulagi Árborgar er Selfosslína 1 sýnd sem jarðstrengur en tekið fram að legan sé ekki útfærð nákvæmlega. Breyta þarf legu jarðstrengsins og setja skipulagsskilmála.

Í aðalskipulagi Flóahrepps þarf að sýna legu jarðstrengsins og setja skipulagsskilmála.

1.1 Skipulagslýsing

Gerð er sameiginleg skipulagslýsing vegna breytingar á Aðalskipulagi Árborgar 2020-2036 og Aðalskipulagi Flóahrepps 2017-2029. Aðalskipulagsbreyting verður unnin fyrir hvort sveitarfélag fyrir sig.

Skipulagslýsingin er sett fram í samræmi við 30. gr. skipulagslaga nr. 123/2010 og unnin í samræmi við grein 4.2. í Skipulagsreglugerð nr. 90/2013, með síðari breytingum.

Með skipulagslýsingu er íbúum og öðrum hagsmunaaðilum gefinn kostur á að koma með ábendingar og athugasemdir sem snúa að stefnu aðalskipulagsbreytingarinnar.

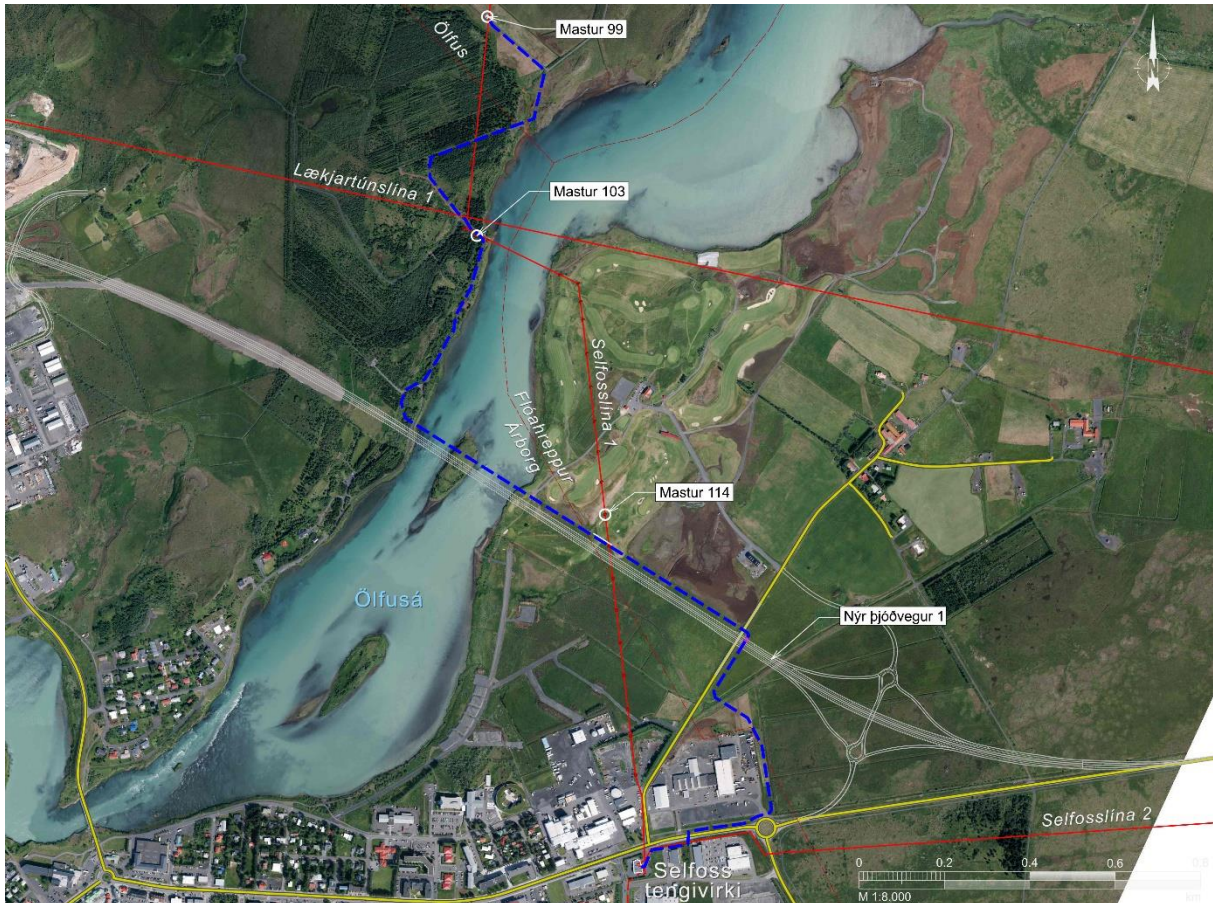
2 FORSENDUR OG STAÐHÆTTIR

Nýr jarðstrengur verður að hluta til innan þéttbýlis á Selfossi. Ráðgert er að hann fylgi að einhverju leyti legu nýs Suðurlandsvegur og fari yfir fyrirhugaða brú á Ölfusá norðan við Selfoss. Verið er að skoða nokkra valkosti fyrir legu jarðstrengsins. Meðal annars þarf að taka tillit til annarra veitna, gildandi skipulags og framtíðar hugmynda um veglínur ásamt því að rými þarf að vera fyrir jarðstreng og helgunarsvæði hans. Mannvirkjagerð er takmörkuð innan helgunarsvæðis jarðstrengja og því þarf jafnframt að hafa það í huga því gildandi aðalskipulag heimilar talsverða uppbyggingu á verslunar- og þjónustusvæði á hugsanlegri strengleið.

Framkvæmdir við jarðstreng tengjast m.a. fyrirhuguðum breytingum á Suðurlandsvegi og nýrri brú yfir Ölfusá, norðan Selfoss. Fyrirséð er að strenglöggin og niðurrif loftlínu á sama kafla verður áfangaskipt í samræmi við framgang þess verkefnis, m.a. brúargerð. Reiknað er með að í fyrsta áfanga verði lagður jarðstrengur frá tengivirki á Selfossi að mastri nr. 114 sem er syðst á Svarfhólsvelli í Flóahreppi. Í síðari áfanga verði lagður jarðstrengur um nýja brú yfir Ölfusá og áfram upp með henni að mastri nr. 103 og jafnvel að mastri nr. 99. Þegar þar að kemur verður óskað eftir breytingu á aðalskipulagi Ölfuss.

Núverandi háspennulína liggur að hluta til um Hellisskóg og undanfarin ár hefur verið áskorun að reka loftlínu sem liggur um skógræktarsvæði. Tré í Hellisskógi eru það hávaxinn að reglulega hefur þurft að klippa ofan af trjám undir og næst línunni. Því er stefnt að því að nýr jarðstrengur nái norður fyrir Hellisskóg, eða að mastri nr. 99.

Á mynd 1 er sýndur einn valkostur fyrir legu jarðstrengsins, en unnið er að nánari skoðun og útfærslu á legu hans.



MYND 1. Hugmynd að legu jarðstrengs (blá punktalína). Unnið er að nákvæmari útfærslu og skoðun fleiri valkosta.

Jarðmyndanir

Selfoss og svæðið sem um ræðir sunnan Ölfusár er á Þjórsárhrauni, sem rann frá Bárðarbungu eldstöðvakerfinu fyrir 8600 árum. Ekki sér til hrauns á yfirborði.

3 TENGLI VIÐ AÐRAR ÁÆTLANIR

3.1 Aðalskipulag Árborgar 2020-2036

Í aðalskipulaginu er sett fram eftirfarandi stefna fyrir rafveitu:

- Að sem flestar raflínur verði settar í jörð.

Almennir skilmálar eru eftirfarandi:

- Helgunarsvæði háspennulína skal vera skv. gildandi stöðlum.
- Öryggis- og athafnasvæði jarðstrengja er 10-11 m breitt.
- Háspennulínur og háspennustrengir eru á vegum Landsnets og skal haft samráð við fyrirtækið varðandi framkvæmdir innan helgunarsvæða lína og strengja.

TAFLA 1. Stefna fyrir Selfosslínu 1 í gildandi aðalskipulagi.

HEITI	STEFNA
Selfosslína 1	Liggur milli tengivirkis á Selfossi og Ljósafossstöðvar. Stærð 66 kV. Gert er ráð fyrir að línan verði sett í jörð til framtíðar litið og liggi um nýja brú yfir Ölfusá. Jarðstrengur getur verið 132 kV. Lega jarðstrengs er sýnd á uppdrætti en hefur ekki verið útfærð nákvæmlega. Gert er ráð fyrir loftlínu og helgunarsvæði hennar þar til línan verður sett í jörð.



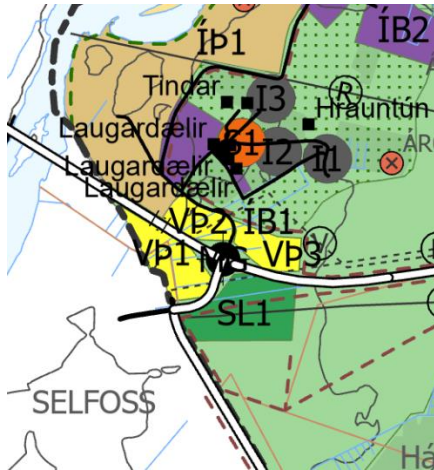
MYND 2. Selfosslína 1 á gildandi aðalskipulagi (ljósblá). Tekið er fram að legan hafi ekki verið útfærð nákvæmlega. Dreifbýlisuppdráttur til vinstri og þéttbýlisuppdráttur fyrir Selfoss til hægri.

3.2 Aðalskipulag Flóahrepps 2017-2029

Í aðalskipulaginu er sett fram eftirfarandi stefna fyrir rafveitu:

- Sem flestar háspennulínur verði settar í jörð og þar sem háspennulínur eru lagðar ofanjarðar verði leitast við að draga úr sjónrænum áhrifum á náttúrulegt landslag og hefðbundið búsetulandslag.

Helgunarsvæði háspennulína er misbreitt en almennt gildir að því hærri spenna, því breiðara helgunarsvæði. Innan helgunarsvæðis er óheimilt að reisa mannvirki.



MYND 3. Aðalskipulag Flóahrepps með síðari breytingum. Ekki er gert ráð fyrir Selfosslínu 1.

3.3 Landsskipulagsstefna 2015-2026

Skipulag í dreifbýli

Við skipulagsgerð sveitarfélaga verði tekið tillit til þeirrar hættu sem stafar af náttúruvá, svo sem snjóflóðum, skriðuföllum, vatnsflóðum, eldgosum, jökulhlaupum og jarðskjálftum.

Búsetumynstur og dreifing byggðar

Skipulagsákvæðanir um raforkuflutningsmannvirki geri kleift að tryggja örugga afhendingu raforku, um leið og tekið er tillit til áhrifa á landslag og aðra landnotkun.

3.4 Kerfisáætlun Landsnets

Í [Kerfisáætlun Landsnets 2021-2030](#) kemur fram að álag á svæðisbundna flutningskerfið á Suðurlandi er mikið. Í Þorlákshöfn og á Selfossi er mögulegt að bæta við 0-10 MW á kerfið. Til að auka flutningsgetu þarf m.a. að skoða spennuhækkun á Selfosslínu 1 til þess að auka flutningsgetu á línunni og auka aflgetu á vestari hluta Suðurlands.

Í framkvæmdaáætlun Kerfisáætlunar 2023-2032 er gert ráð fyrir umræddum breytingum á Selfosslínu
1. Kerfisáætlun bíður afgreiðslu Orkustofnunar.

3.5 Orkustefna

[Orkustefna](#) til ársins 2050 er langtímastefna stjórnvalda um orkumál. Þar er sett fram framtíðarsýn og leiðarljós í orkumálum á Íslandi. Tilgreind eru fimm meginstoðir orkustefnunnar; orkuöryggi, orkuskipti, orkunýting og sparnaður, samfélag og efnahagur og umhverfi.

Um orkuöryggi segir m.a. að „Orkuöryggi miðast við að tryggja nægilegt og öflugt framboð á orkugjöfum, rafmagni, heitu vatni og jarðefnaeldsneyti fyrir heimili, grunnþjónustu og atvinnulíf, sem og að vernda innviði orkuiðnaðarins fyrir truflunum vegna náttúruvár, skemmdarverka eða af öðrum orsökum“.

Orkustefna miðar að því að „styrkja þarf flutnings- og dreifikerfi til að mæta aukinni þörf í samfélaginu, með lágmarks umhverfisáhrifum, í samráði við hagsmunaaðila og aðra sem uppbyggingin snertir. Innviðir þurfa að vera tryggir og áfallapolnir. Áfallapol má bæta m.a. með nægilegri flutningsgetu, varaafli og/eða hringtengingum, jarðstrengjum og miðast við aðstæður og aðrar tæknilegar skorður“.

Orkustefna undirstrikar mikilvægi þess að sátt ríki um vernd náttúru og nýtingu orkuauðlinda og að öll umhverfisáhrif eru lágörkuð eins og kostur er.

3.6 Samræmi breytingar við gildandi áætlanir

Breyting á aðalskipulagi er í samræmi við landsskipulagsstefnu að því leyti að verið er að bæta afhendingaröryggi raforku.

Breytingin er í samræmi við kerfisáætlun því verið er að styrkja svæðisbundna flutningkerfið og auka flutningsgetu þess.

Breytingin er í samræmi við orkustefnu því verið er að efla flutningskerfið til að mæta eftirspurn til framtíðar ásamt því að efla áfallapol kerfisins með því að setja það í jörð.

3.7 Deiliskipulag

Nokkur deiliskipulög eru í gildi á skipulagssvæðinu og gæti nýr jarðstrengur haft áhrif á þau.

- Deiliskipulag Árbakka í landi Laugardæla, dagsett í maí 2007. Gerðar hafa verið nokkrar breytingar á skipulaginu. Núverandi Selfosslína 1 liggur þvert yfir svæðið en hún verður tekin niður þegar lagður hefur verið nýr jarðstrengur.
- Deiliskipulag Austurvegar 69 á Selfossi, dagsett í mars 2004. Gerðar hafa verið nokkrar breytingar á skipulaginu. Möguleg lega jarðstrengs er sunnan og austan við lóðina.
- Deiliskipulag fyrir Svarfhólsvöll í landi Laugardæla, staðfest í Stjórnartíðindum í júlí 2019. Núverandi Selfosslína 1 liggur að hluta til yfir golfvallarsvæðið. Verður hún tekin niður þegar lagður hefur verið nýr jarðstrengur.

- Deiliskipulag fyrir Merkilandstún Selfossi, dagsett í mars 2009. Gerðar hafa verið nokkrar breytingar á skipulaginu. Möguleg lega jarðstrengs er norðan við lóðina.

3.8 Minjar

Í minjavefsjá Minjastofnunar er ekki að finna þekktar minjar á því svæði sem breytingin nær yfir.

Ef fram koma áður óþekktar fornleifar á framkvæmdartíma, sbr. 24. gr. laga um menningarminjar nr. 80/2012, verður þegar haft samband við Minjastofnun Íslands og framkvæmd stöðvuð uns fengin er ákvörðun Minjastofnunar um hvort halda megi áfram og með hvaða skilmálum.

4 AÐALSKIPULAGSBREYTING

Gerð verður breyting á aðalskipulagsuppráttum og greinargerðum.

4.1 Breyting á Aðalskipulagi Árborgar 2020-2036

Legu Selfosslínu 1 verður breytt á uppdrætti og settir skilmálar fyrir hana í greinargerð.

4.2 Breyting á Aðalskipulagi Flóahrepps 2017-2029

Selfosslína 1 verður sett inn á uppdrátt sem jarðstrengur og háspennulínan felld út. Settir verða skilmálar fyrir jarðstreng í greinargerð.

5 UMHVERFISMATSSKÝRSLA

Aðalskipulagsbreytingin fellur undir lög um umhverfismat framkvæmda og áætlana nr. 111/2021. Með breytingunni er mörkuð stefna um framkvæmdir sem kunna að hafa í för með sér umtalsverð umhverfisáhrif.

Í umhverfismatsskýrslu með aðalskipulagsbreytingu verður gerð grein fyrir tengslum og samræmi við aðrar áætlanir og stefnur sem taka þarf tillit til eða geta haft áhrif á breytinguna. Helstu stefnur og áætlanir eru taldar upp í kafla 0.

5.1 Valkostir

Unnið er að ýtarlegri skoðun á hvar og hvernig hægt er að koma jarðstrengnum fyrir m.v. það rými sem hann þarf og þær takmarkanir sem gilda innan helgunarsvæðis hans. Einkum er horft til núverandi og fyrirhugaðrar landnotkunar í þessu sambandi, s.s. hvar eru núverandi lagnir í dag og hvar eru fyrirhugaðar lagnaleiðir, lóðamörk og gatnakerfi. Í umhverfismatsskýrslu verður gerð nánari grein fyrir þeim möguleikum sem voru til skoðunar. Reiknað er með að stefna í gildandi aðalskipulagi verði borin saman fyrir þann valkost fyrir legu jarðstrengs sem þykir fýsilegastur.

5.2 Umhverfispættir og áherslur

Líklegt er að skoðuð verði áhrif á þá umhverfispætti sem talir eru upp í töflu 2.

TAFLA 2. Umhverfispættir, helstu matsspurningar og viðmið.

UMHVERFISÞÁTTUR	UMHVERFISVIÐMIÐ	MATSSPURNINGAR
Land <i>Nýting lands.</i> <i>Jarðmyndanir.</i> <i>Ásýnd og yfirbragð.</i>	Stefna í aðalskipulagi. <ul style="list-style-type: none"> Landnotkun stuðli að heilnæmu umhverfi og verndun og varðveislu sérstæðrar náttúru, menningar og sögu sem felst m.a. í byggingararfi og landslagi. Sem flestar háspennulínur verði settar í jörð. Landsskipulagsstefna 2015-2026. <ul style="list-style-type: none"> Skipulagsákvæðanir um raforkuflutningsmannvirki geri kleift að tryggja örugga afhendingu raforku, um leið og tekið er tillit til áhrifa á landslag og aðra landnotkun. 	Hefur stefnan áhrif á hagkvæma nýtingu lands? Hefur stefnan áhrif á jarðmyndanir? Hefur stefnan áhrif á ásýnd og yfirbragð svæðis?
Samfélag <i>Afhendingaröryggi raforku.</i> <i>Innviðir.</i>	Stefna í aðalskipulagi. <ul style="list-style-type: none"> Sem flestar háspennulínur verði settar í jörð. Heimilt er að viðhalda og/eða endurnýja núverandi háspennulínur. Landsskipulagsstefna 2015-2026. <ul style="list-style-type: none"> Skipulagsákvæðanir um raforkuflutningsmannvirki geri kleift að tryggja örugga afhendingu raforku, um leið og tekið er tillit til áhrifa á landslag og aðra landnotkun. Orkustefna <ul style="list-style-type: none"> Orkuþörf samfélags er ávallt uppfyllt. Innviðir eru traustir og áfallapolnir. 	Stuðlar stefnan að betra afhendingaröryggi raforku? Hefur stefnan áhrif á íbúa eða atvinnulíf?
Náttúru- og menningarminjar <i>Fornminjar.</i>	Stefna í aðalskipulagi. <ul style="list-style-type: none"> Mannvirki skulu ekki valda skaða á náttúru- eða menningarminjum. 	Hefur stefnan áhrif á fornminjar?

6 SKIPULAGSFERLI OG UMSAGNARAÐILAR

Skipulagslýsing verður kynnt í Skipulagsgátt Skipulagsstofnunar og með auglýsingu í blöðum. Umsagnir skulu vera skriflegar og berast í Skipulagsgátt fyrir auglýstan tímafrest.

Með kynningu skipulags- og matslýsingar er umsagnaraðilum, hagsmunaaðilum og almenningi gefinn kostur á að leggja fram sjónarmið og ábendingar sem að gagni gætu komið við mótun breytingarinnar.

Óskað verður eftir umsögnum frá eftirtöldum aðilum:

- Skipulagsstofnun
- Umhverfisstofnun
- Minjastofnun Íslands
- Heilbrigðiseftirlit Suðurlands
- Vegagerðin
- Veðurstofan
- Náttúrufræðistofnun Íslands
- Sveitarfélagið Ölfus

6.1 Skipulagsferlið

